

# ¡MÉNUDO DESASTRE! ¿QUÉ HA PASADO AQUÍ?

Colas, maletas abandonadas, aviones en tierra... Alguien ha cambiado todos los carteles del aeropuerto. ¡Todo el mundo está completamente perdido! Pero... ¿quién puede haber hecho algo así?

	PUERTA A	País del Hielo	PÁG. 6
	PUERTA B	Matrópolis	PÁG. 56
	PUERTA C	Desierto del Sinus	PÁG. 36
	PUERTA D	Bosque Septentrional	PÁG. 60

¡Soy detective!  
Estoy buscando al responsable de este embrollo. Hay cuatro testigos que han visto al culpable, pero ¡vas a tener que viajar a cada uno de los destinos para encontrarlos!  
¡Buena suerte!

## LISTA DE SOSPECHOSOS



Los testigos te darán pistas para ir descartando sospechosos. Cuando solo quede uno, ve a la página 62.

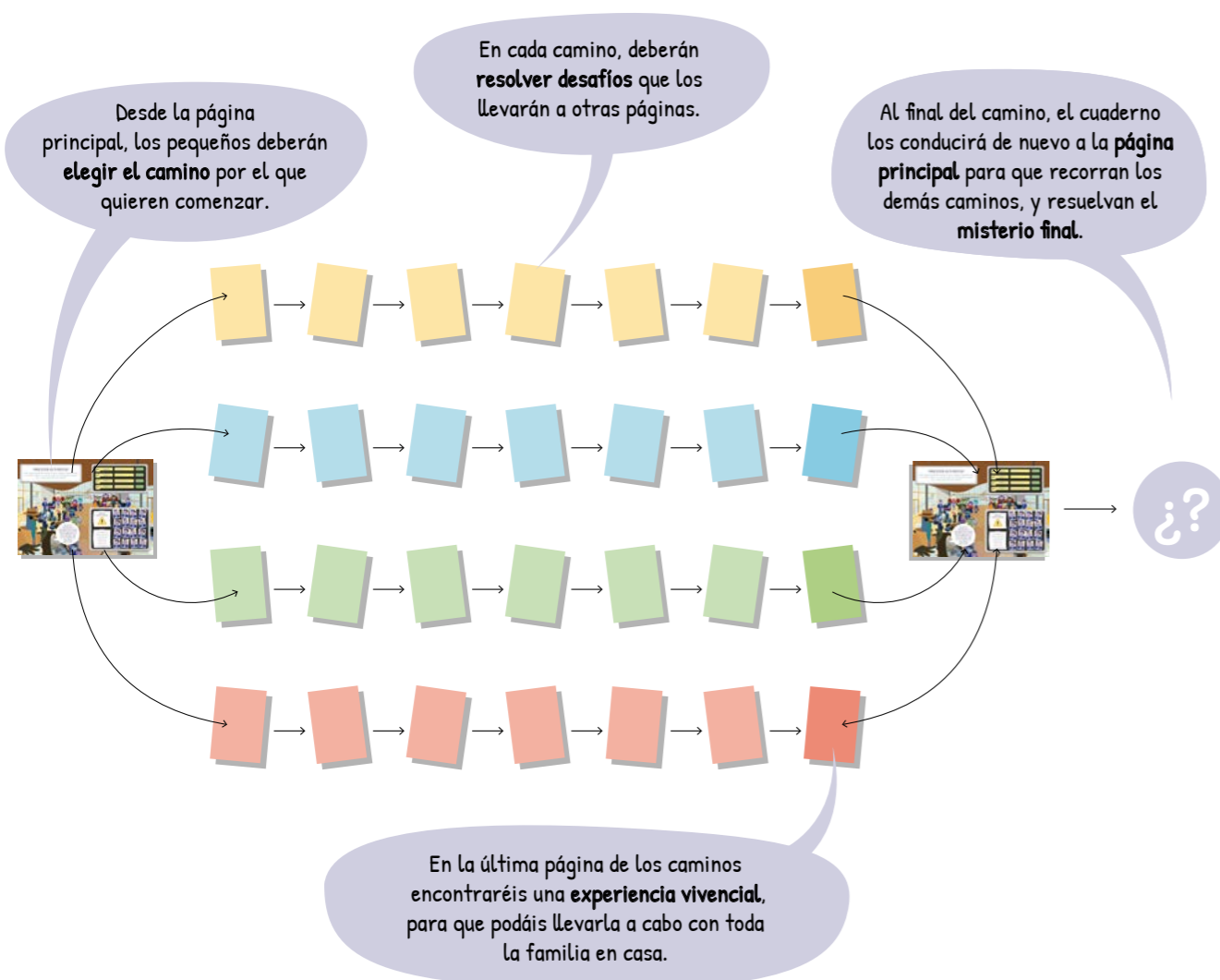


# ¡HOLA, FAMILIA!

¡Acompañad a los más pequeños a recorrer juntos los desafíos de Enigmath!

## ¿QUÉ ES ENIGMATH?

Enigmath es un **cuaderno de retos matemáticos** que giran en torno a un misterio protagonizado por la pandilla de los Bmath. Desde la **página principal** (p. 2), el misterio los llevará por **cuatro caminos** ambientados en escenarios diferentes.



En total, más de **60 páginas repletas de retos matemáticos** para visitar los contenidos que han construido en la escuela. Además, encontraréis decenas de preguntas para ir más allá y fomentar la capacidad de **razonar, conectar ideas, comunicar y resolver problemas**.

## ¿CÓMO SACARLE EL MÁXIMO PROVECHO A ENIGMATH?

- Enfrentarse **diariamente a un par de páginas** del cuaderno, para saborearlo en profundidad.
- Plantearse las **preguntas** que se incluyen y conversar sobre las respuestas.
- Comprobar las respuestas en el **solucionario**: es importante que tras cada desafío **verifiquéis** que las respuestas son correctas. Así os aseguraréis de que siguen el **orden correcto** del camino.



Encontraréis las soluciones de los retos en el **reverso del póster** incluido en el cuaderno. También lo podéis descargar en versión digital, escaneando el siguiente código **QR** o en la página web:

[qr.innovamat.com/sol-esp](http://qr.innovamat.com/sol-esp)

La **app Bmath** es un excelente complemento al cuaderno Enigmath. Recomendamos una práctica de unos **20 minutos, dos veces por semana**.

## ¿CÓMO PODÉIS DAR APOYO DESDE CASA?

¡Pues haciendo muchas **preguntas**! «¿Cómo has hecho esto? ¿Cómo has llegado a esta conclusión? ¿Te falta alguna información?». Adaptar las preguntas a la situación, entender los porqués y dejar **razonar** a tu hijo o hija es fundamental. Habrá momentos en los que no se sepa explicar muy bien y no le entendas, ¡pero es parte del proceso! Leed algunos enunciados juntos y buscad respuestas, dejando que sea él o ella quien lidere. El objetivo, en definitiva, es fomentar la **discusión en familia** y **enriquecer** la tarea.

Es posible que algunas estrategias no coincidan con las que nosotros, los adultos, aprendimos de niños. Si os apetece saber más sobre cómo llegamos a ellas, podéis echar un vistazo a las *Estrategias de cálculo en 2 minutos* para familias:

[qr.innovamat.com/video-esp](http://qr.innovamat.com/video-esp)



## INNOVAMAT: UN CAMBIO EN LA FORMA DE APRENDER

Necesitamos una sociedad matemáticamente competente, jóvenes capaces de enfrentarse a los retos que tenemos por delante. Por eso es clave aprender las matemáticas de **forma competencial** y **construir el conocimiento** de manera profunda y para que perdure. Solo así tendremos niños y niñas conectados con su potencial matemático, buenos resolutores de problemas, con espíritu crítico y capaces de entender el mundo para poder cambiarlo y disfrutarlo.

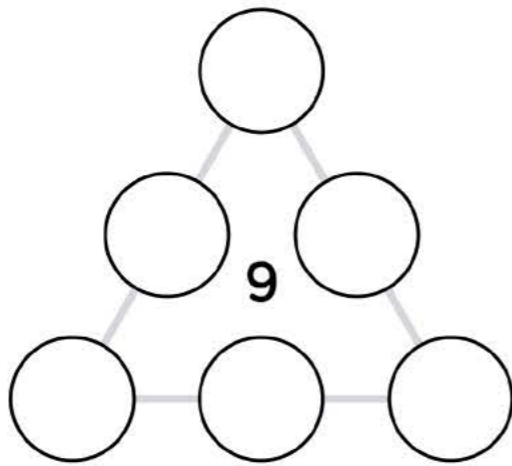
Si queréis más información y recursos, visitad nuestra web de familias:

[qr.innovamat.com/blog-esp](http://qr.innovamat.com/blog-esp)

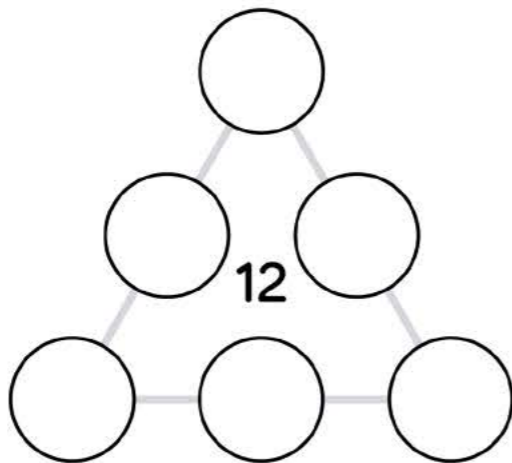


¡Genial! Has sabido encontrar el número. Hemos llegado a un complejo de oficinas... ¿Crees que el testigo que buscamos puede estar por aquí?

1. Coloca los números del 1 al 6 para que cada lado del triángulo sume 9. ¡No puedes repetir ningún número!

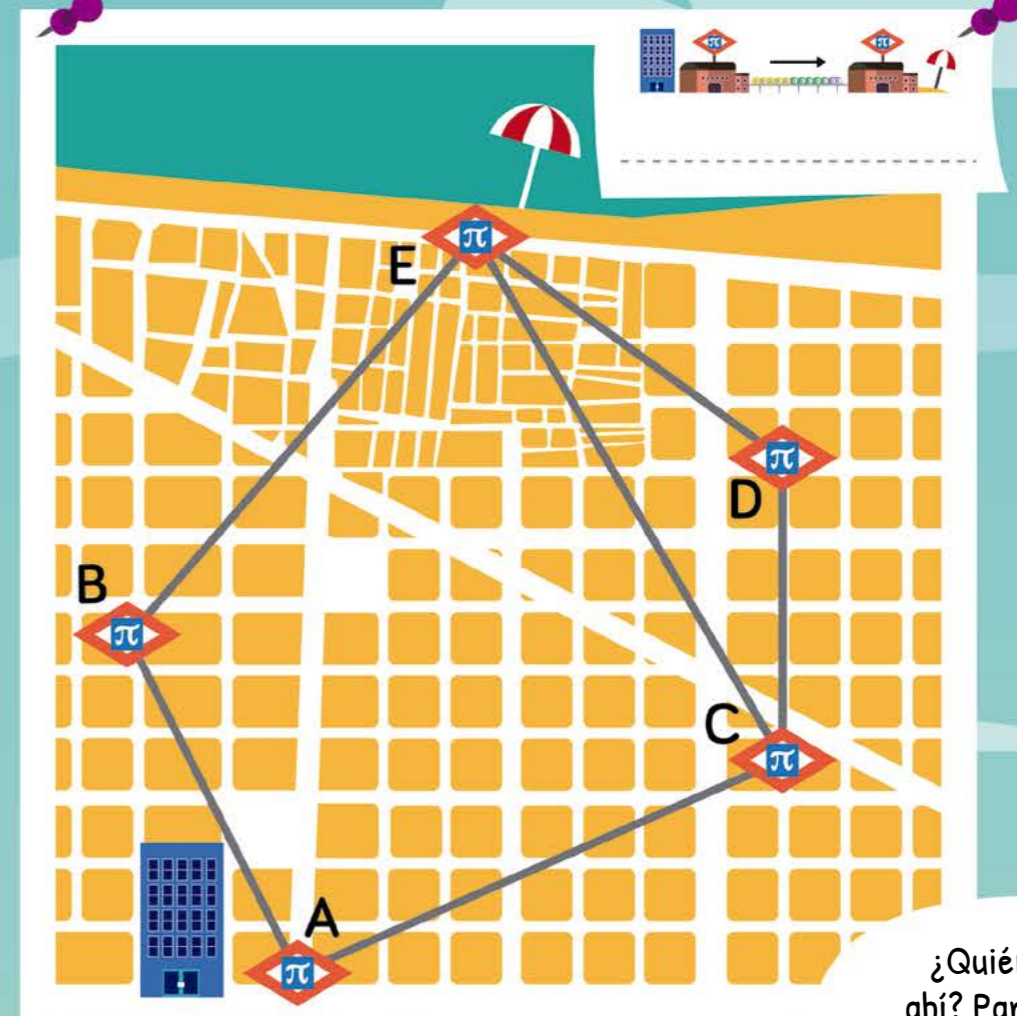


¿Es posible hacerlo para que cada lado sume 12?

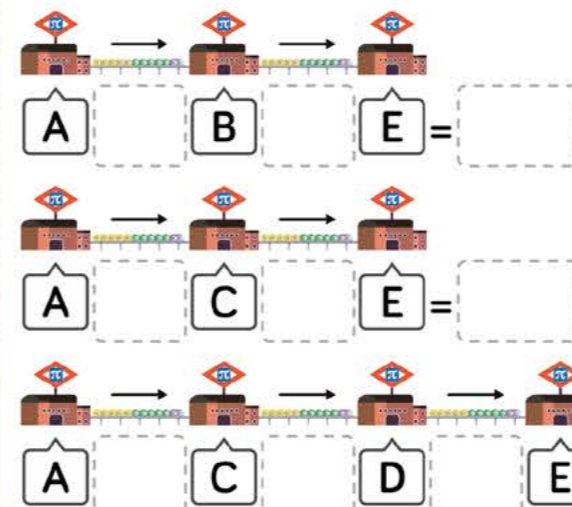


Descubre otra manera de conseguirlo.

2. ¿Cuál crees que será el camino más corto para ir del hotel a la playa?



Mide los caminos y comprueba tu estimación.



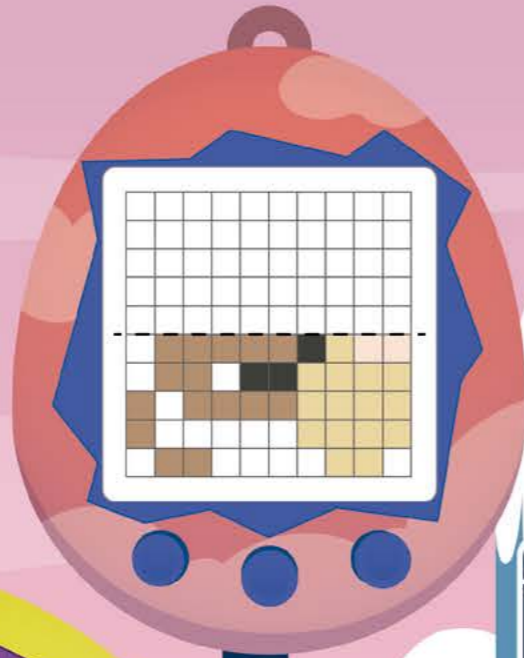
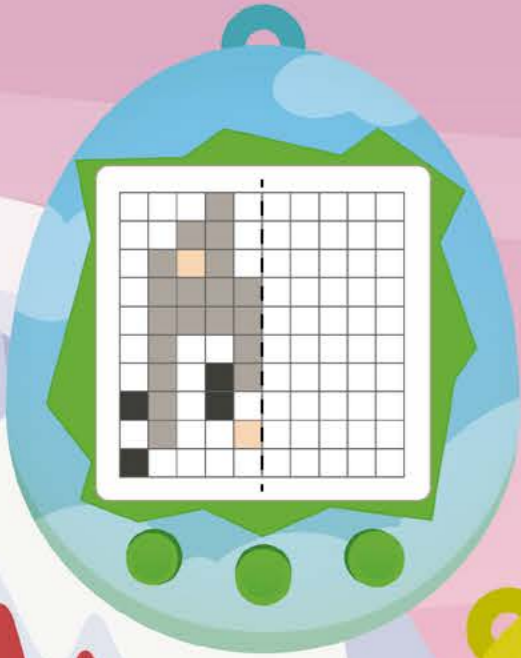
¿Quién anda ahí? Parece que necesita ayuda... ¡Acerquémonos! Ve a la página 52.





Las estrellas numéricas no eran nada fáciles, ¿verdad? ¡Lo has hecho muy bien! Vamos a seguir buscando, a ver si encontramos al testigo.

1. Completa los dibujos para que sean simétricos.



2. Observa el rastro que han dejado estos esquiadores. Utiliza una regla para medir los caminos. Después, ordena a los esquiadores escribiendo los números del 1 (recorrido más largo) al 4 (recorrido más corto) en las casillas de debajo.

20      36      32      28



¿Qué estrategia has seguido para ordenarlos?

Ve a la página del número del esquiador que ha hecho el recorrido más largo.

