

QUIN DESASTRE! QUÈ HA PASSAT AQUI?

Cues, maletes abandonades, avions a terra... Algú ha canviat tots els cartells de l'aeroport! Tothom està completament perdut!
Però... qui pot haver fet una cosa així?

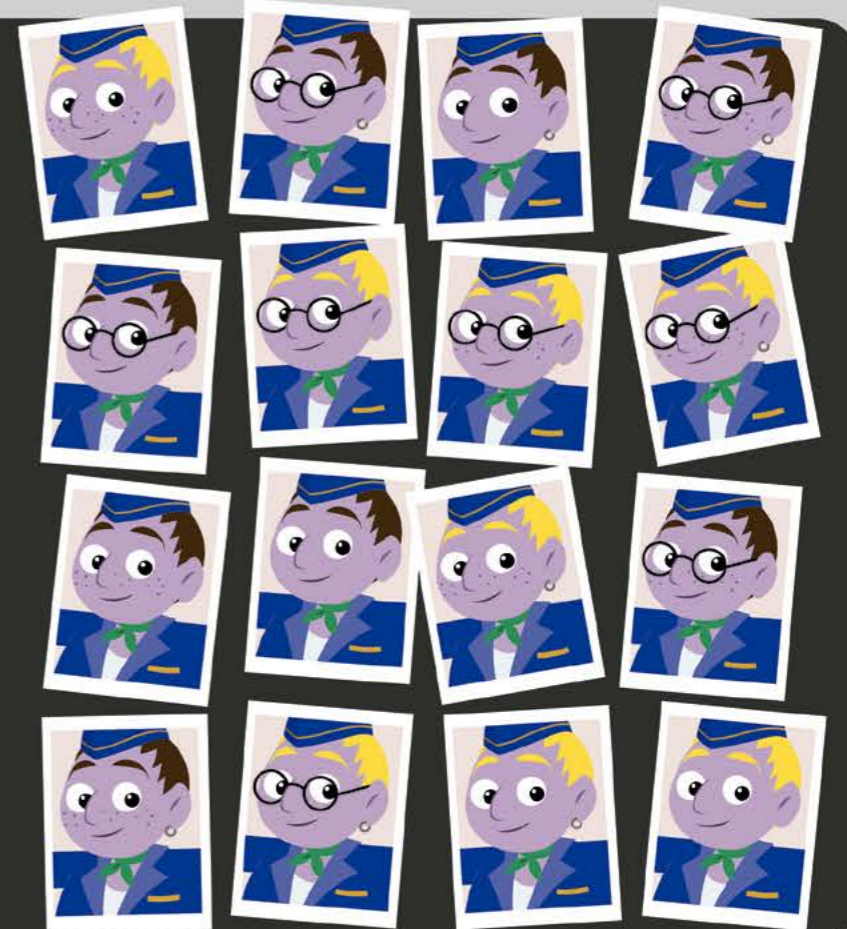
	PORTA A	País del Gel	PÀG. 6
	PORTA B	Matròpolis	PÀG. 56
	PORTA C	Desert del Sinus	PÀG. 36
	PORTA D	Bosc Septentrional	PÀG. 60

Soc detectiu!
Busco el responsable d'aquest batibull. Hi ha quatre testimonis que han vist el culpable. Si voleu ajudar-me, haureu de viatjar a cadascun dels destins per trobar-los!
Bona sort!

LLISTA DE SOSPITOSOS



Els testimonis et donaran pistes per anar descartant sospitosos. Quan només en quedi un, ves a la pàgina 62.

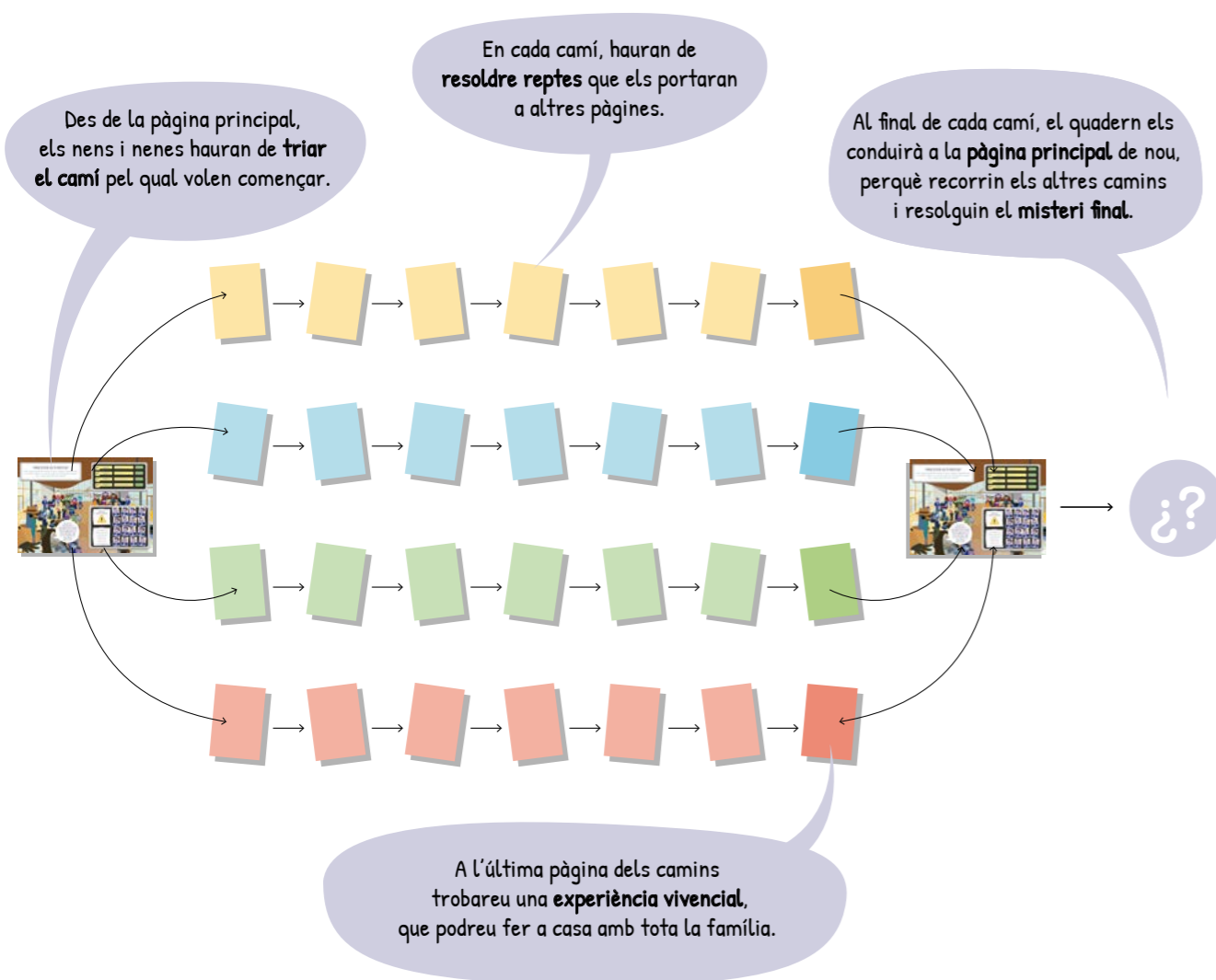


HOLA, FAMÍLIA!

Acompanyeu els més petits a recórrer junts els reptes d'Enigmath!

QUÈ ÉS ENIGMATH?

Enigmath és un quadern de reptes matemàtics que giren al voltant d'un misteri protagonitzat per la colla dels Bmath. Des de la **pàgina principal** (p. 2), el misteri els portarà per **quatre camins** ambientats en escenaris diferents.



En total, més de **60 pàgines plenes de reptes matemàtics** per visitar els continguts que construeixen a l'escola. A més, trobareu desenes de preguntes per anar més enllà i fomentar la capacitat de **raonar**, **connectar idees**, **comunicar** i **resoldre problemes**.

COM PODEU TREURE EL MÀXIM PROFIT A ENIGMATH?

- Enfrontant-vos gairebé **cada dia a un parell de pàgines** del quadern, per assaborir-lo amb profunditat.
- Plantejant-vos les **preguntes** que s'hi inclouen i conversant sobre les respostes.
- Comprovant-ne les respostes al **solucionari**: és important que després de cada repte **verifiqueu** que les respostes són correctes. Així us assegurareu que segueixen l'**ordre correcte** del camí.



Trobareu les solucions dels reptes al **revers del pòster** inclòs al quadern. També el podeu descarregar en versió digital, escanejant el codi **QR** següent o a la pàgina web:

qr.innovamat.com/sol-cat

L'**app Bmath** és un complement excel·lent per al quadern Enigmath. Recomanem una pràctica d'uns 20 minuts, **dues vegades a la setmana**.

COM PODEU DONAR SUPORT DES DE CASA?

Doncs fent moltes **preguntes!** «Com has fet això? Com has arribat a aquesta conclusió? Et falta informació?» Adaptar les preguntes a la situació, entendre els perquè i deixar **raonar** el teu fill o filla és fonamental. Hi haurà moments en què no se sabrà explicar gaire bé i no l'entendràs, però és part del procés! Llegiu alguns enunciats plegats i busqueu respostes, deixant que sigui ell o ella qui lideri. L'objectiu, en definitiva, és fomentar la **discussió en família** i **enriquir** la tasca.

És possible que algunes estratègies no coincideixin amb les que nosaltres, els adults, vam aprendre quan érem petits. Si us ve de gust saber més sobre com arribem a aquestes estratègies, podeu fer una ullada a les *Estratègies de càlcul en 2 minuts* per a famílies:

qr.innovamat.com/video-cat



INNOVAMAT: UN CANVI EN LA MANERA D'APRENDRE

Necessitem una societat matemàticament competent, joves capaços d'enfrontar-se als reptes que vindran. Per això és clau aprendre les matemàtiques de **manera competencial** i **construir el coneixement** de manera profunda i perquè perduri. Només així els nens i nenes podran connectar amb el seu potencial matemàtic, i ser bons resolutors de problemes, amb esperit crític i capaços d'entendre el món per poder canviar-lo i gaudir-lo.

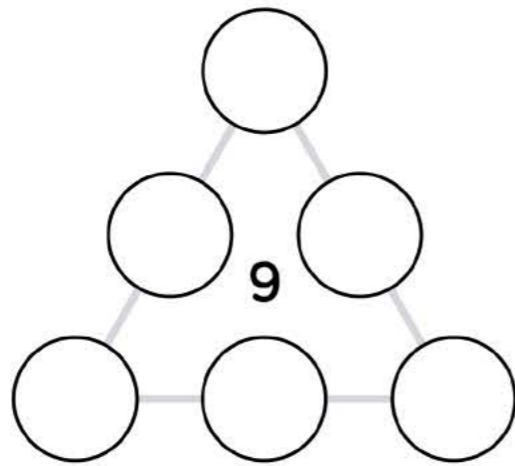
Si en voleu més informació i recursos, visiteu el nostre web de famílies:

qr.innovamat.com/blog-cat

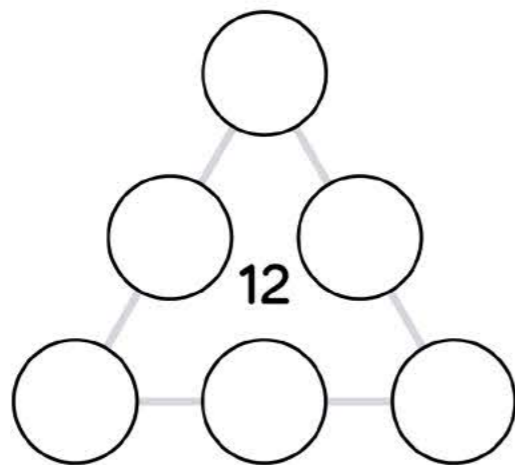


Genial! Has sabut trobar el nombre. Hem arribat a un complex d'oficines... Creus que el testimoni que busquem pot ser per aquí?

- Col·loca els nombres de l'1 al 6 perquè cada costat del triangle sumi 9. No pots repetir cap nombre!

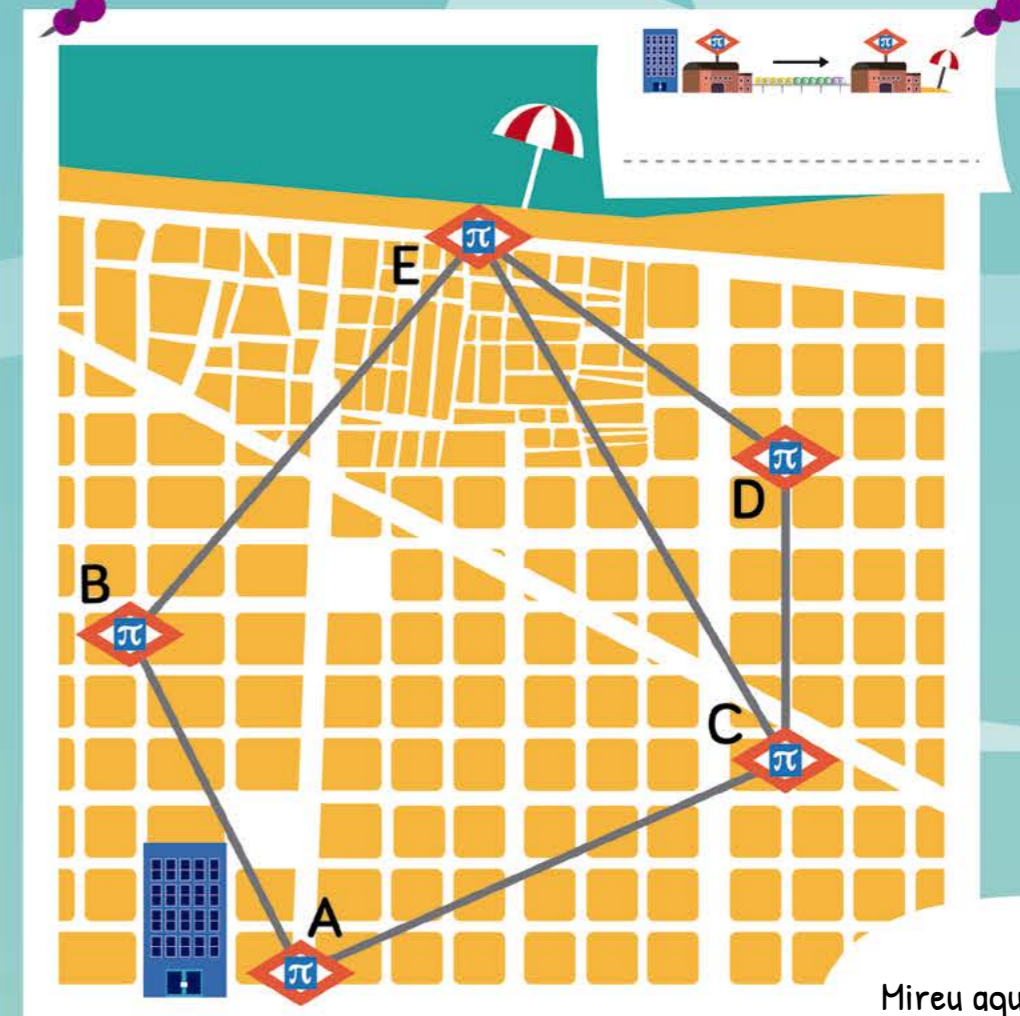


És possible aconseguir-ho de manera que cada costat sumi 12?

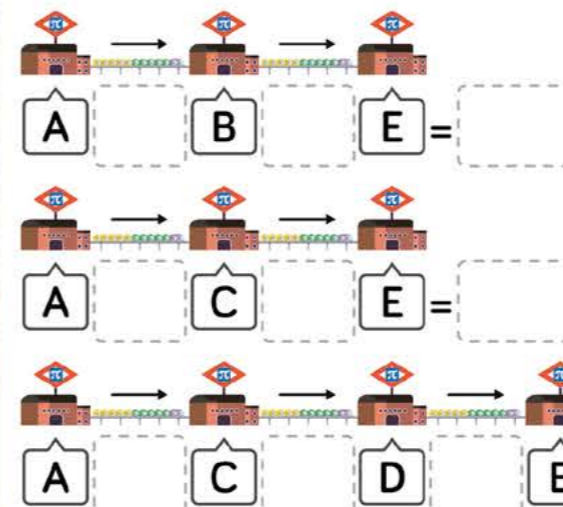


Descobreix una altra manera d'aconseguir-ho.

- Quin creus que és el camí més curt per anar de l'hotel a la platja?



Mesura els camins i comprova la teva estimació.



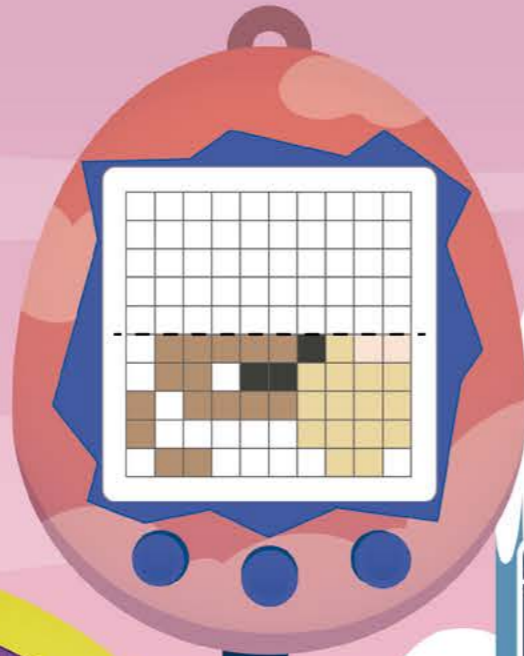
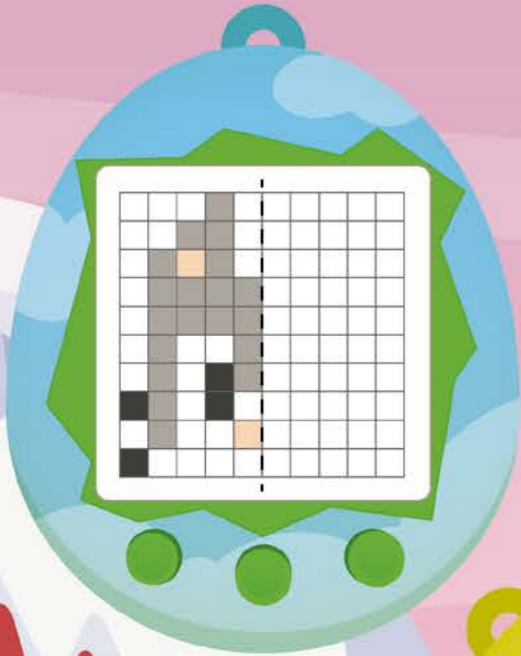
Mireu aquella dona! Sembla que s'ha perdut... Apropem-nos-hi. Ves a la pàgina 52.



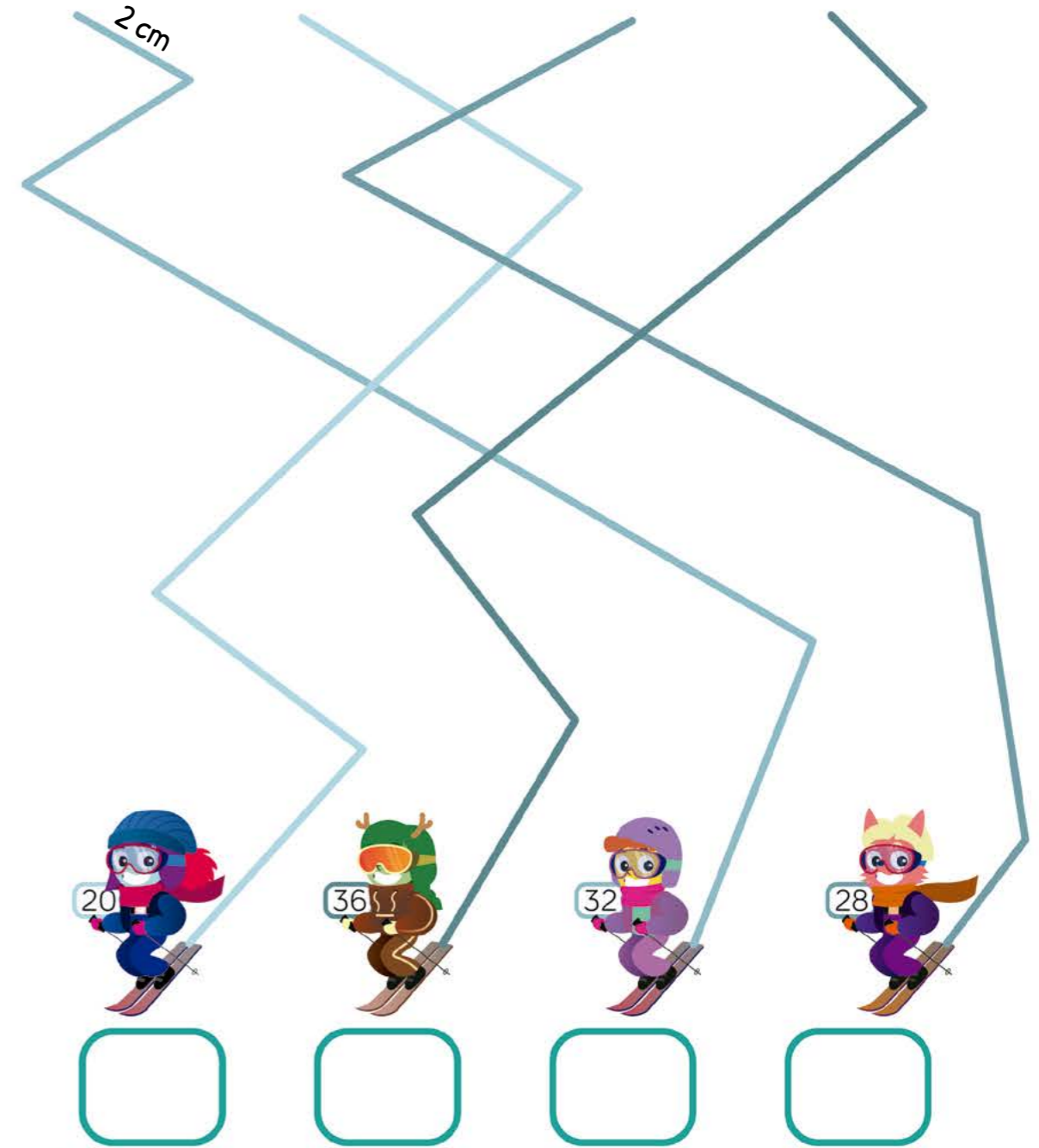


Les estrelles numèriques no eren gens fàcils, oi? Ho has fet molt bé! Seguim buscant, a veure si trobem el testimoni.

1. Completa els dibuixos perquè siguin simètrics.



2. Observa el rastre que han deixat aquests esquiadors. Utilitza un regle per mesurar els camins. Després, ordena els esquiadors escrivint els números de l'1 (recorregut més llarg) al 4 (recorregut més curt) a les caselles de sota.



Quina estratègia has seguit per ordenar-los?

Ves a la pàgina corresponent al número de l'esquiador que ha fet el recorregut més llarg.



EL BOSC SEPTENTRIONAL

Ostres! Quin bosc tan bonic! El detectiu va comentar que un dels testimonis havia arribat fins aquí. Busquem-lo!

1. Resolguem els shikakus! Les regles són ben simples:

- Pinta aquests taulers creant rectangles (o quadrats) de diferents colors.
- Cada figura de color pot contenir només 1 número.
- Aquest número indica quants quadradets formen la figura.

Aquí tens un exemple resolt:

	3	
2		
		4

9			4	
				3
2			3	
	4			

6				
			6	
3				
		4		4
		2		



Per on has començat i per què?

2. Mira, uns nombres encreuats! Ets capaç de resoldre'ls?

3	×		=	24		+		=	57
	+					-			
5		17	+		=	30			
=		+				=			
	-	7	=			0			
		=		×					
7									
×						=			
						-	60	=	20
=		:				:			
21	-		=	2		×	5	=	15
		=				=			
	+		=	65					

Ves a aquesta pàgina.

